
Online-Studium Pflegewissenschaft

Herzlich Willkommen

Diana Brodda, Studiengangsleitung



Online-Studium Pflegewissenschaft

Zulassungsvoraussetzungen

- Diplom in der Gesundheits- und Krankenpflege

und
- allgemeine Hochschulreife
(Matura / Abitur, Studienberechtigungsprüfung, Berufsreifeprüfung)
oder nachgewiesener Studienplatz an einer Hochschule

Was zeichnet das Online-Studium aus?

- Spezielle Ausrichtung auf Studierende mit Vollzeit- oder Teilzeitbeschäftigung
 - » Einstieg ohne lange Wartezeiten
 - » Minimale Anwesenheitszeiten an der PMU in Salzburg (1 Woche / Level)
 - » Individuelles Lerntempo durch Auswahl verschiedener Präsenzzeiten

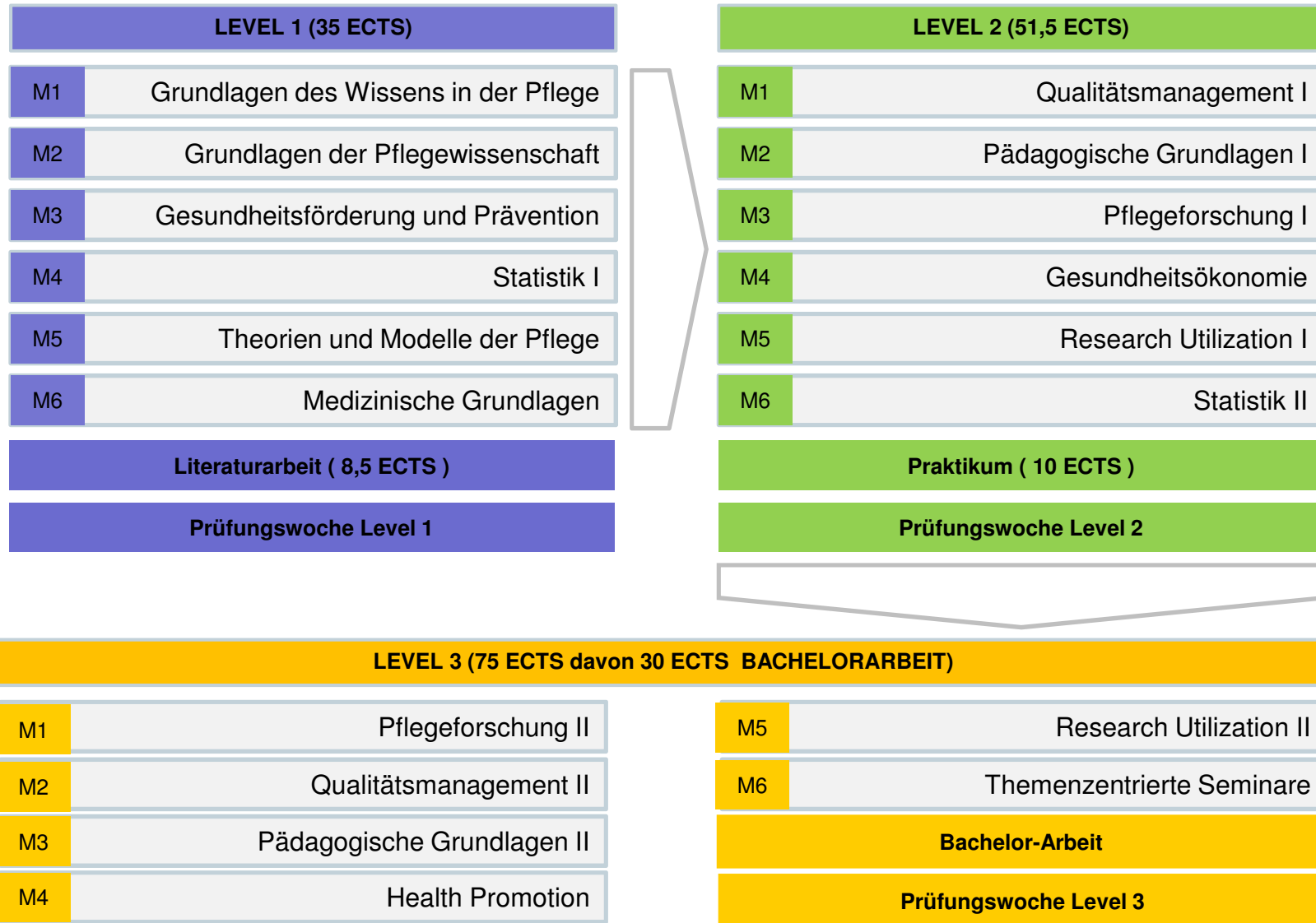
- Typgerechtes Lernen
 - » Lernen in der Präsenz und in betreuten eLearning Settings
 - » Lernzielkontrollen zur Überprüfung des individuellen Lernfortschritts
 - » Direkter Kontakt zu Lehrenden im virtuellen Hörsaal

- Hohe Qualität der Lehre durch
 - » Speziell ausgebildete Lehrende und Tutoren
 - » Professionelles Lehrgangsmanagement
 - » State-of-the Art der Lerntechnologien

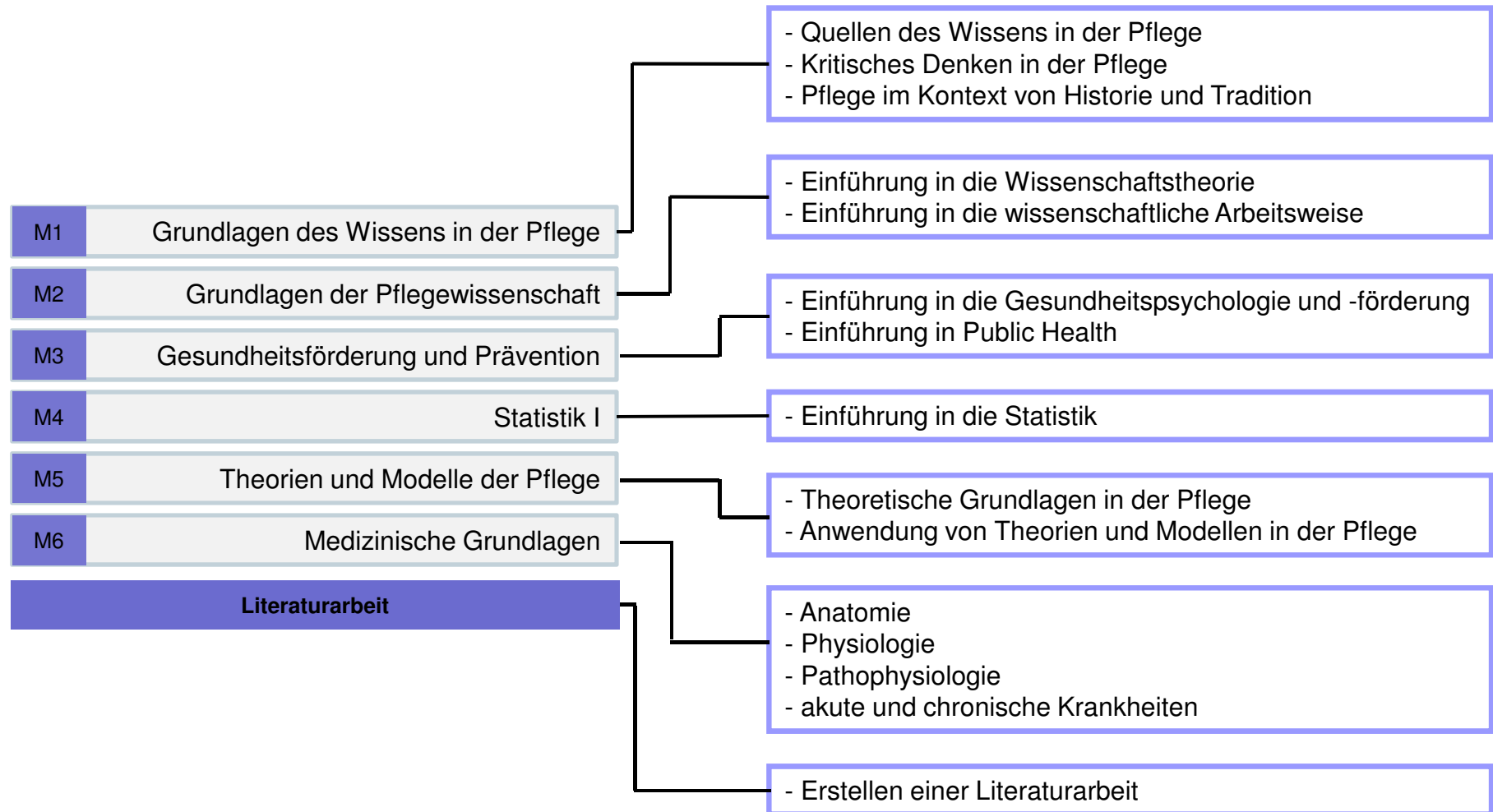
Technische Voraussetzungen

- PC oder Mac
- Internetzugang DSL
- Internet Explorer und Firefox in den neuesten Versionen
- Programm zur Texterstellung (Windows-Office oder Open Source)
- PDF Reader
- Headset

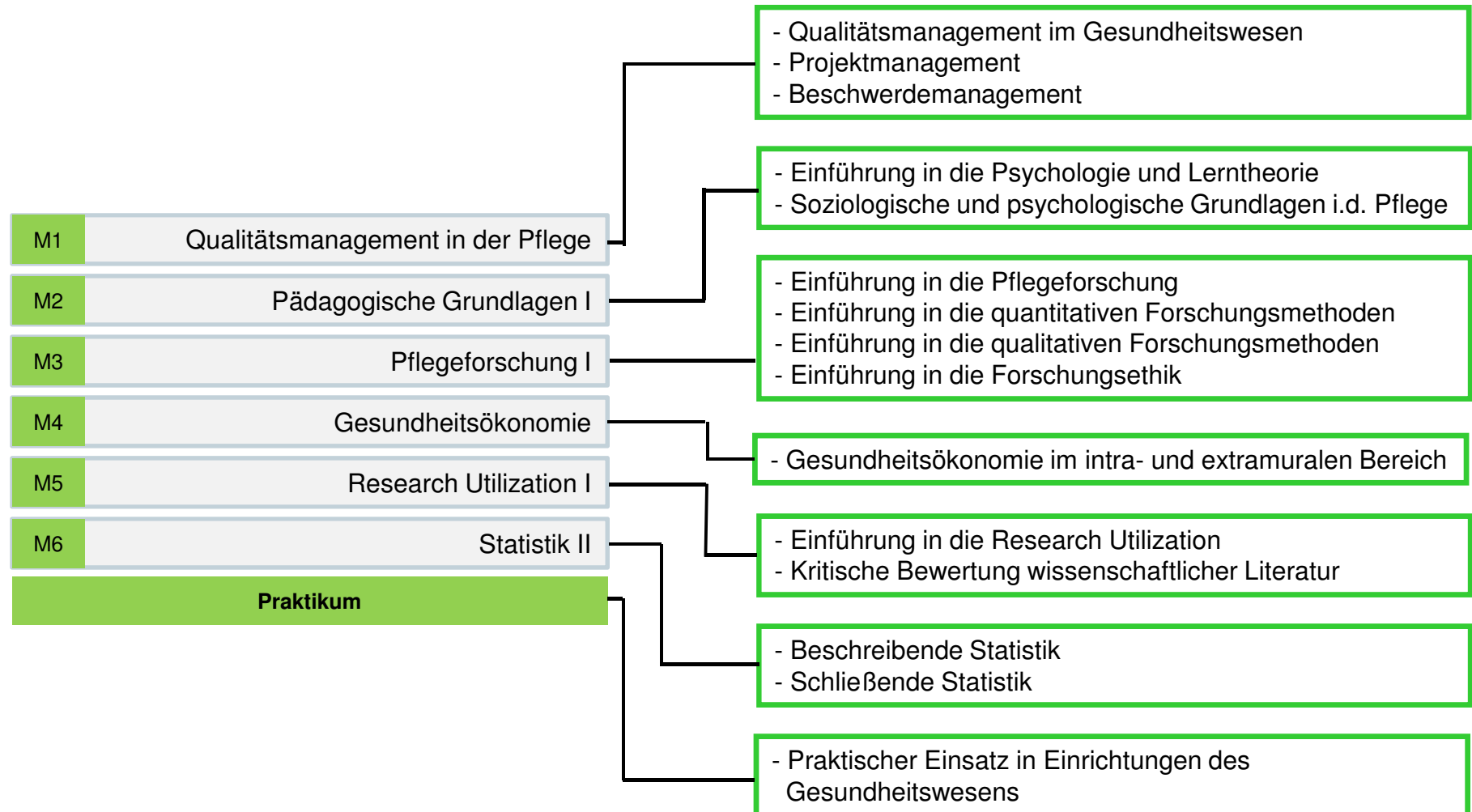
Studieninhalte



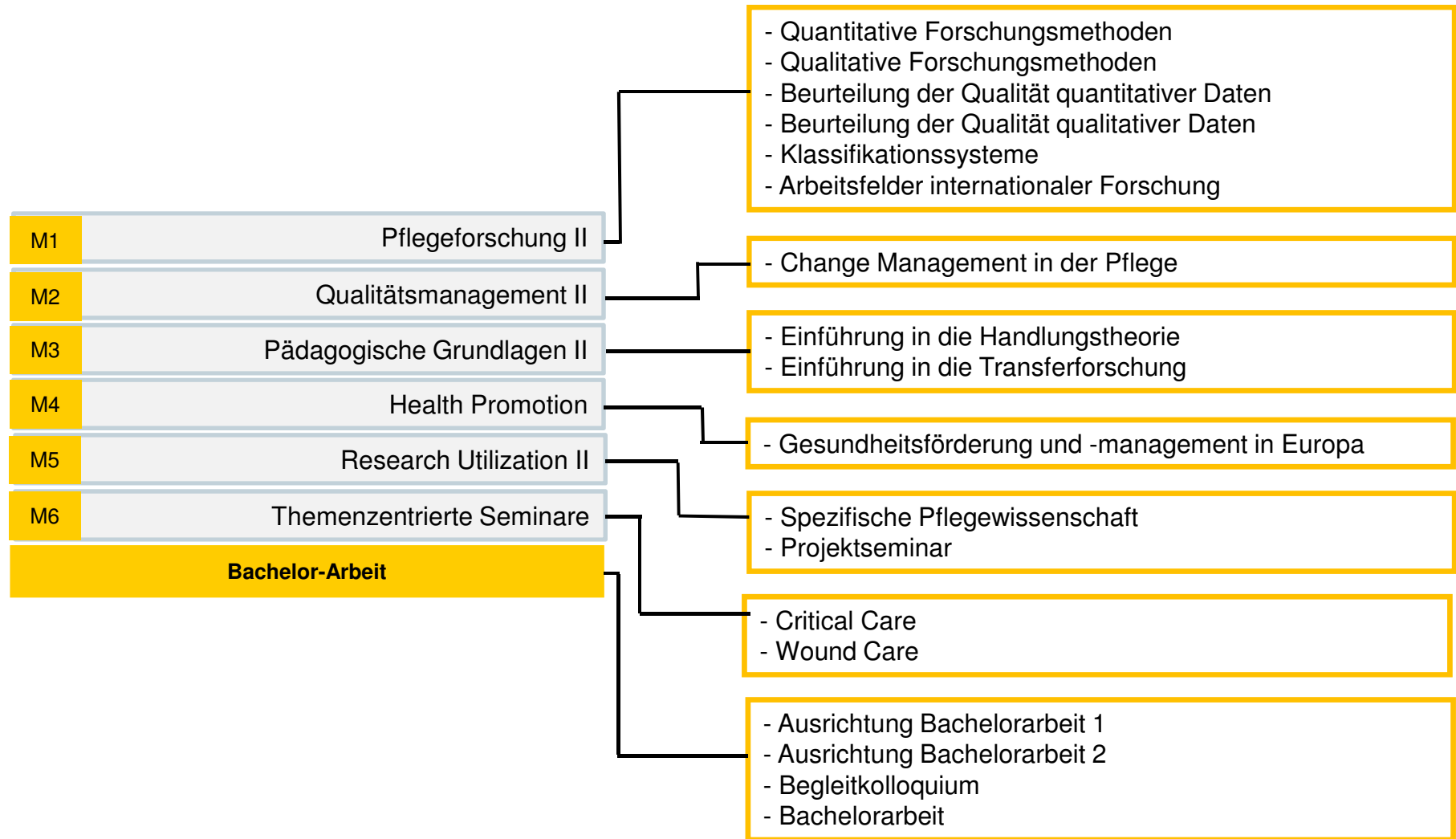
Studieninhalte Kompetenzlevel 1



Studieninhalte Kompetenzlevel 2

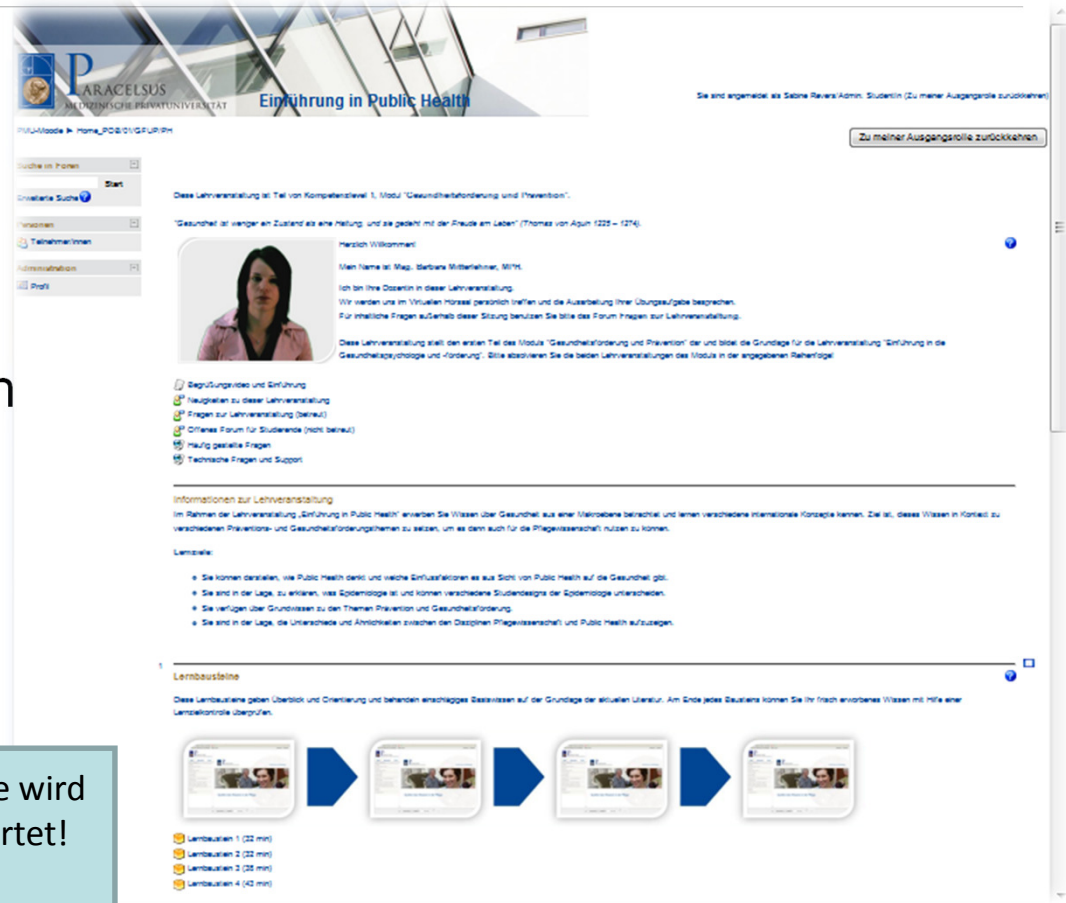


Studieninhalte Kompetenzlevel 3



Lernumgebung

- Video
- Lernziele
- Interaktive Lernobjekte
- Lernzielkontrolle
- Austausch mit Kommilitonen
- Übungssequenz
- Virtuelle Hörsäle
- Lernerfolgskontrolle

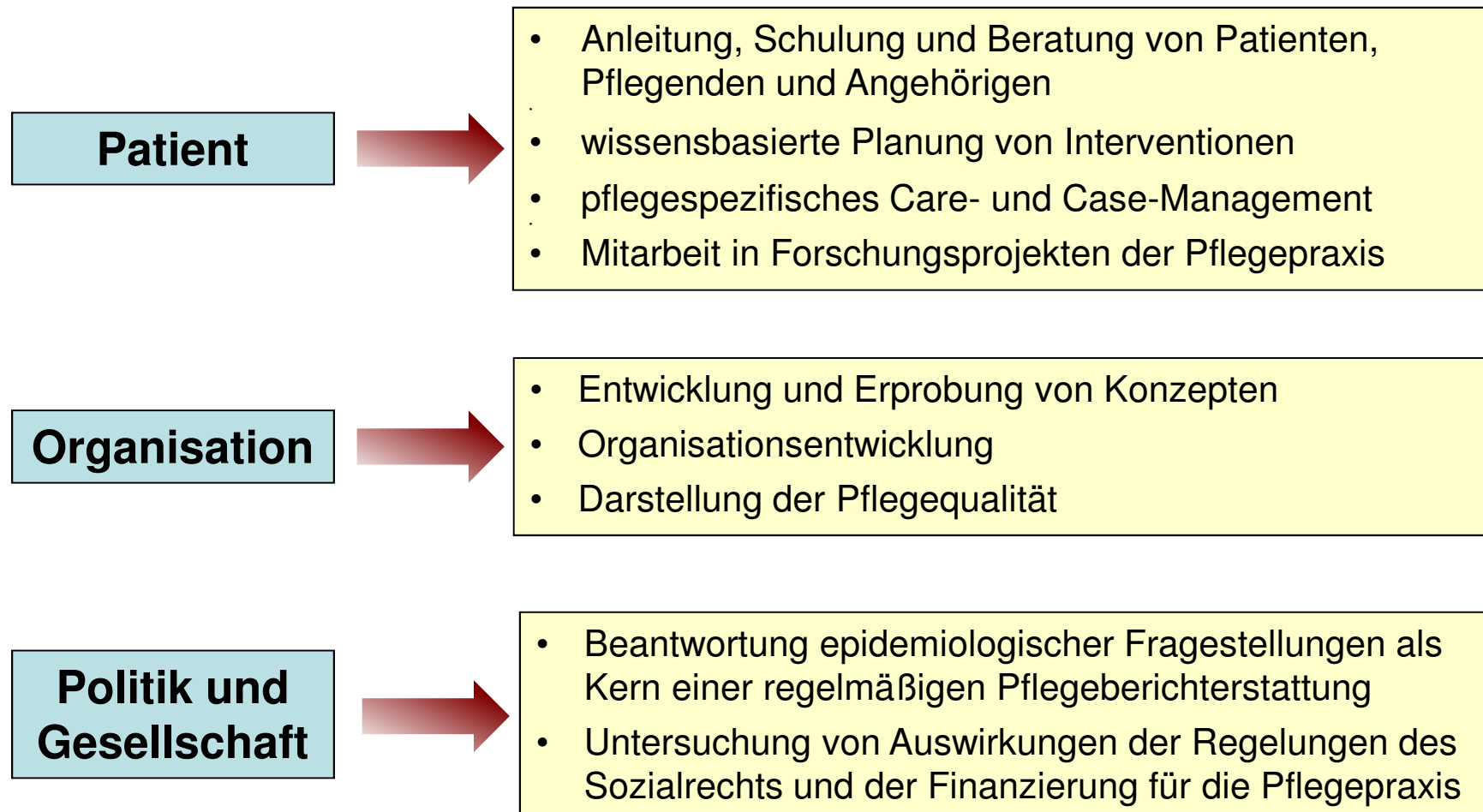


Betreuung bei organisatorischen inhaltlichen und technischen Fragen

Jede Frage wird beantwortet!

Sofort oder innerhalb von 24-48 Stunden

Tätigkeitsfelder der Absolventen



Das Team des Onlinestudiengangs



Dipl. Päd. Diana Brodda

Leitung Online-Studium Pflegewissenschaft

Lehre: Kritisches Denken, Einführung in die Handlungstheorie



Ass.- Prof. Dr. Andre Ewers, MScN

Geschäftsführender Vorstand Institut für Pflegewissenschaft und –praxis

Lehre: Einführung in die Pflegeforschung, Research Utilization I+II,
Betreuung Praktikum



Mag.^a Sabine Revers

Competence Center E-Learning

Entwicklung Plattform (Moodle, Adobe Connect Pro)



Nicole Freywald

Community Management / Sekretariat



Mag.^a Sandra Huemer

Competence Center E-Learning

Technischer Support

Besondere Merkmale des Studiums

- Praxisnahe Ausrichtung
 - » LV „Forschungsanwendung“
 - » verpflichtendes pflegewissenschaftliches Praktikum in der Praxis

- Methodische Schwerpunktsetzung
 - » Quantitative Forschung
 - » Qualitative Forschung
 - » Triangulation

- Refresher Courses
 - » Anatomie und Physiologie
 - » Pathophysiologie
 - » Akute und chronische Krankheiten

- Georges C.M. Evers - Preis
 - » Freier Studienplatz im Online-Studiengang

Prof. Dr. Georges C. M. Evers

- **Definition Pflege:** *Wissenschaftlich fundierte, humanistisch geprägte, theoriegeleitete Praxisdisziplin*
- **Zentrale Fragen:**
 - *Erkennen wir genau die Personen, die Pflege brauchen und davon profitieren können?*
 - *Wie können wir effektiv und effizient pflegen unter Erhaltung des humanen Charakters der Pflege?*
 - *Einschätzen - messen - bewerten - klinisch umsetzen*



03. April 1950 - 07. Juni 2003

Ein kleines Filmportrait

Film zur Verleihung des Förderpreises des Kulturfonds Salzburg

<http://www.youtube.com/watch?v=38yRI2wHcM4>

Vielen Dank für Ihre Aufmerksamkeit



Frage zur Anregung der Diskussion

Ist ein Online-Studium in Ihren Augen eine geeignete Form für die Akademisierung der Pflege?

